

Zeichenerklärung

Art der baulichen Nutzung

WA	Allgemeines Wohngebiet	(§ 4 BauNVO)
MD	Dorfgebiet	(§ 5 BauNVO)
MI	Mischgebiet	(§ 6 BauNVO)
GE	Gewerbegebiet	(§ 8 BauNVO)

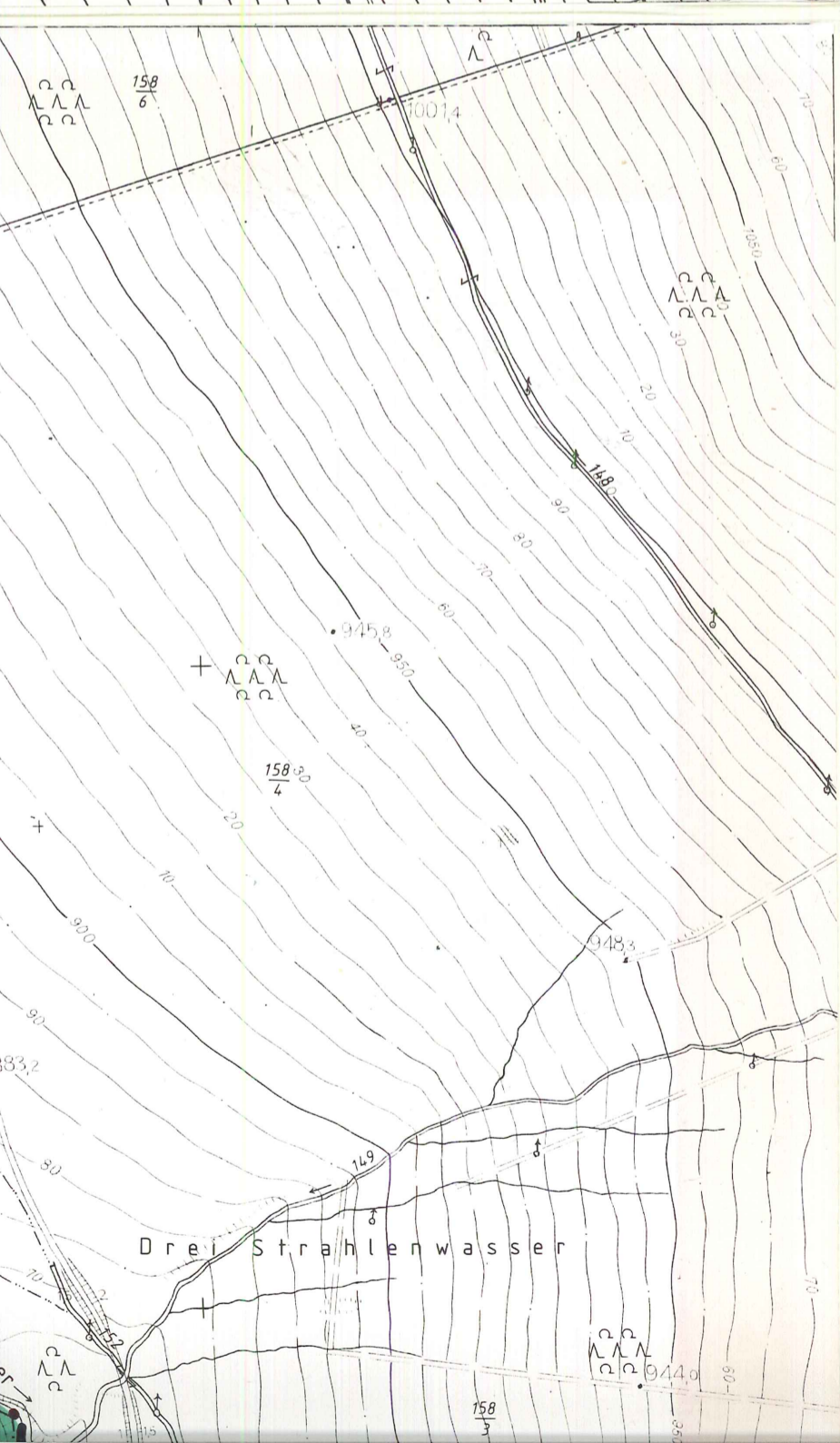
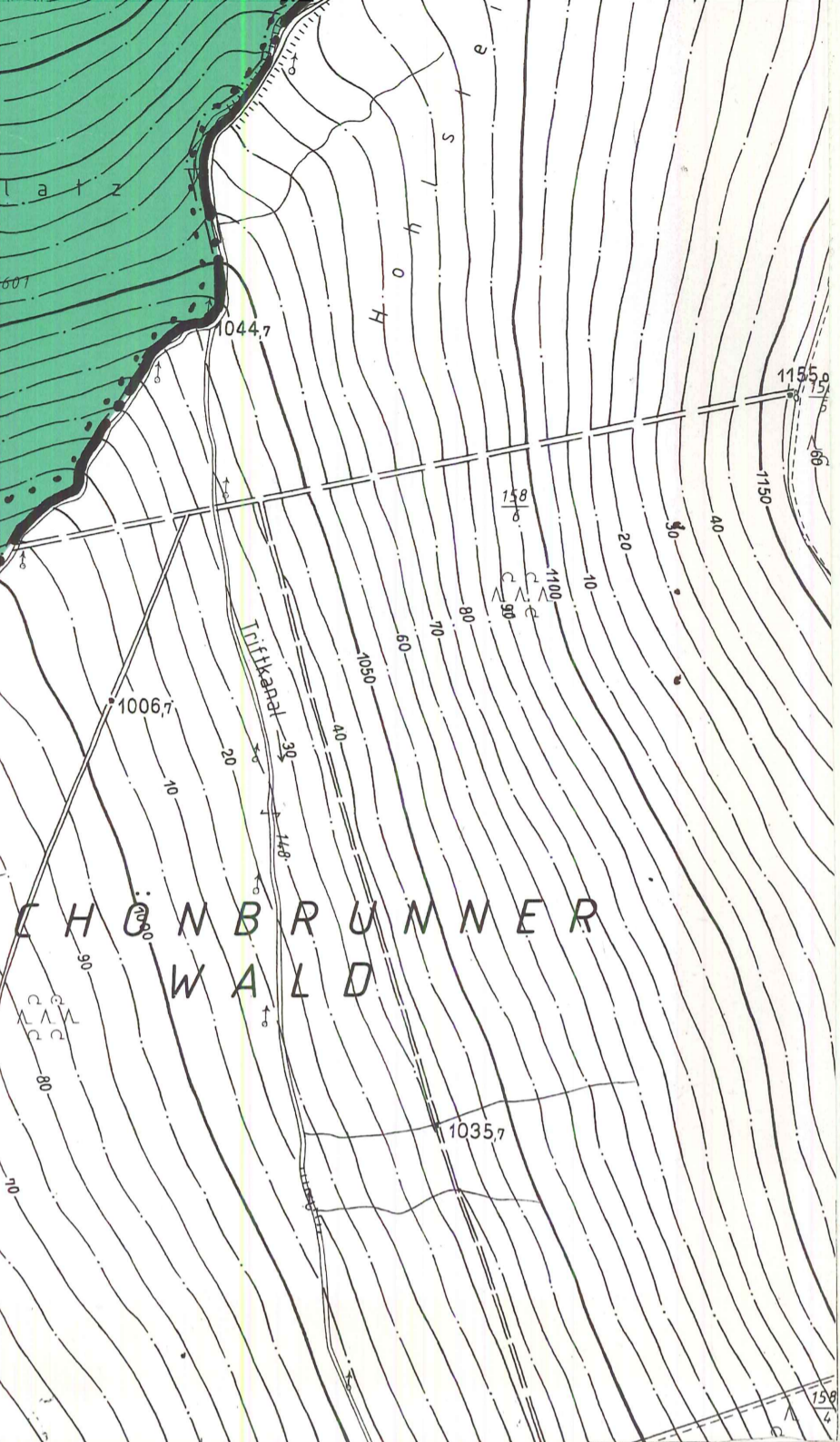
(GE)	GE, eingeschränkt nutzbar	(§ 8 i.V. mit §1Abs.4 Bau NVO)
SO	Sondergebiet Erholung (Ferienhausgebiet)	(§ 10 BauNVO)
SO	Sondergebiet Sport (Golf)	(§ 10 BauNVO)
SO	Sondergebiete sonstiger Art (Nationalparkhaus / Hotel)	(§ 11 BauNVO)

	Abgrenzung von Bauflächen, für die eine zentrale Abwasserbeseitigung nicht vorgesehen ist
	Immissionschutzfläche
	keine weitere bauliche Entwicklung
	Baubestand

Flächen für den Gemeinbedarf

	Gemeinbedarfsfläche
	Schule mit Bezeichnung
	Kirche und Gebäude für kirchliche Zwecke
	Gebäude für soziale Zwecke mit Bezeichnung
	K Kindergarten
	J Jugendherberge
	Post
	Feuerwehr
	Rathaus
	sonstige öffentliche Verwaltungen mit Bezeichnung
①	Grenzpolizei
②	Nationalparkdienststelle
③	Heimatverein
④	Grenzaussichtsstelle
⑤	Pfarrheim

Überörtlicher Verkehr und örtliche Hauptverkehrswege



Überörtlicher Verkehr und örtliche Hauptverkehrswege

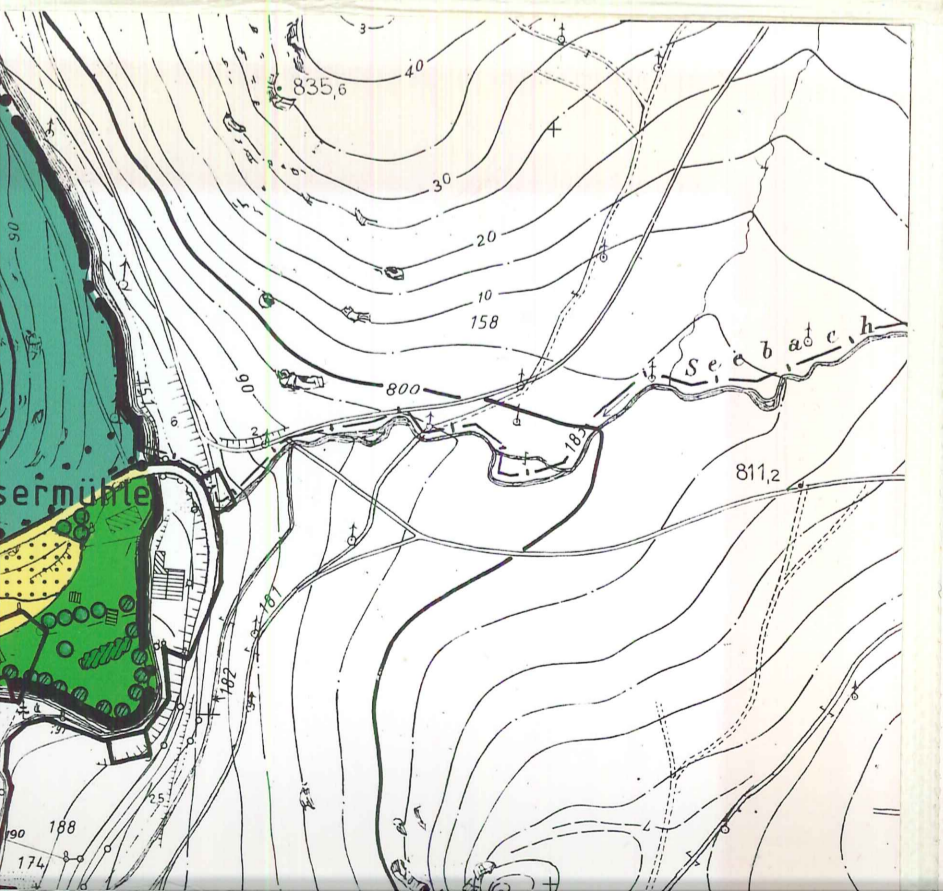
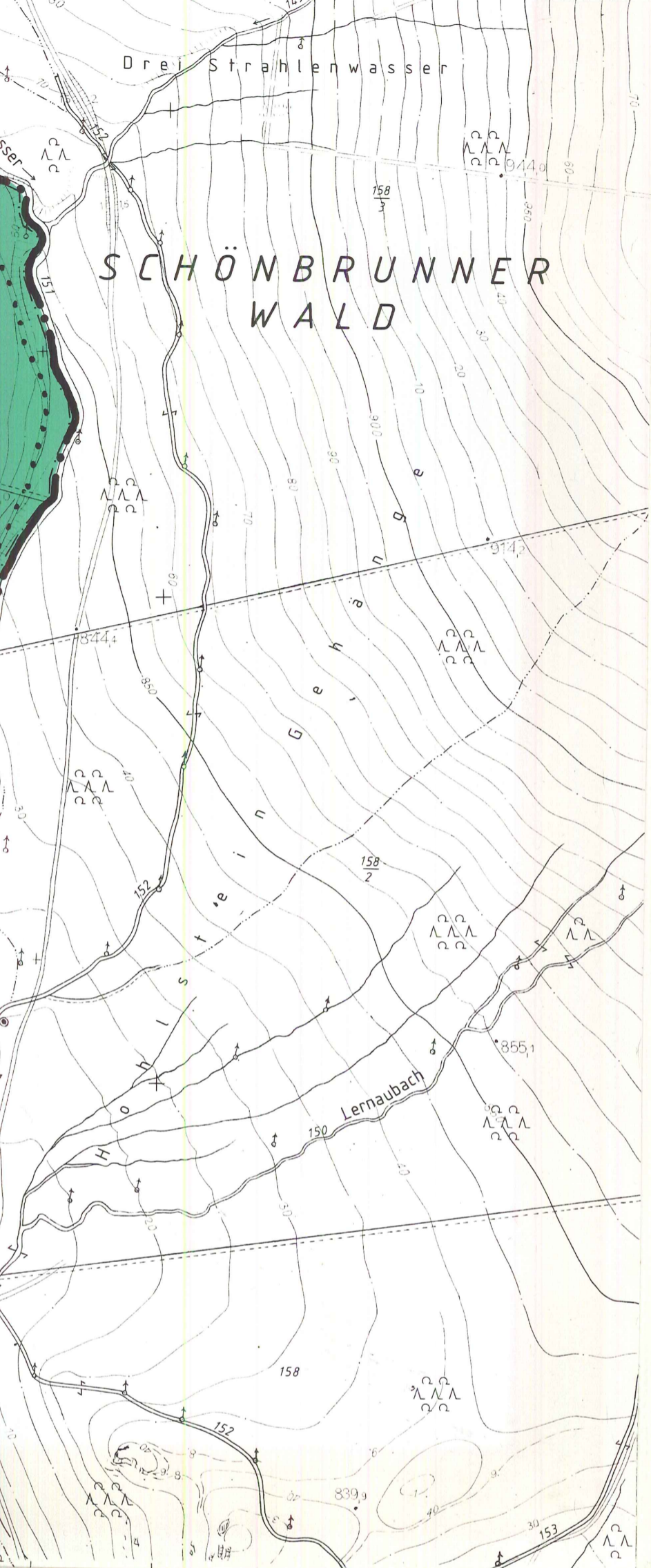
- | | | |
|--|--|--|
| | | Hauptstrasse mit Bezeichnung und Nummer |
| | | FRG Kreisstrasse |
| | | GVStr Gemeindeverbindungsstrasse |
| | | Ortsdurchfahrtsgrenze |
| | | Hauptweg mit Bezeichnung |
| | | R Radweg |
| | | W Wanderweg |
| | | L Loipe |
| | | ruhender Verkehr |
| | | Skilift |
| | | Überschreitung des zulässigen äquivalenten Dauerschallpegels entlang von Verkehrsanlagen |

Ver- und Entsorgungsanlagen

- | | |
|--|--|
| | Flächen für Ver- und Entsorgungseinrichtungen |
| | Elektrizität mit Bezeichnung |
| | E Elektrizitätswerk |
| | T Trafostation |
| | Wasser mit Bezeichnung |
| | H Hochbehälter mit Inhaltsangabe und Höhenlage |
| | Q Quelle |
| | FLZ Feuerlöschzisterne |
| | Abwasser mit Bezeichnung |
| | K Kläranlage mit EW (Einwohnerwerte) |
| | Ablagerung mit Bezeichnung |
| | D Deponie |
| | M Müllplatz |

Landschaftsschutz und Landschaftspflege

- | | |
|-----------|--|
| | Grenze Nationalpark (Art. 8 BayNatSchG.) |
| | Umgrenzung von Natur- und Landschaftsschutzgebieten mit Bezeichnung |
| L | Landschaftsschutzgebiet Bay.Wald (Art.10 Bay-NatSchG) |
| ND | Naturdenkmal (Art.9 BayNatSchG) |
| LB | geschützter Landschaftsbestandteil (Art.12 BayNatSchG) |
| V | Vermerk (Vorschlag/Würdigkeit): erfüllt die Voraussetzungen zur Unterschutzstellung nach dem Bayer.Naturschutzgesetz |
| | Biotop mit Nr. der amtlichen Biotopkartierung |
| 15 | Biotop, nicht amtlich kartiert |
| | geschützte Feuchtfleichen (Art.13d (1) Bay-NatSchG.) |
| | Röhricht, Großseggenried, Nasswiesenbrache, Moos, Pfeifengras, Heidegras, Heidegras, Heidegras |

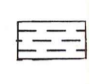


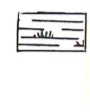
12.2

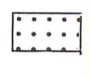
Biotop mit Nr. der amtlichen Biotopkartierung


15

Biotop, nicht amtlich kartiert


 geschützte Feuchflächen (Art.13d (1) Bay-NatSchG.)


 Röhricht, Großseggenried, Nasswiesenbrache, Moore, Pfeifengrasstreuwiese Hochstaudenflur (Art. 13d (1) BayNatSchG.)


 geschützte Magerwiese, Borstgrasrasen (Art. 13d (1) BayNatSchG.)



 Ranken, Hochrain, Lesesteinriegel, Magerstandorte (Art. 13d (1) BayNatSchG.)


 Feuchtwiese nährstoffreich

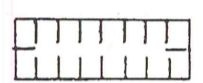
 Magerwiese mit Fettwiesenarten

 Hecke, Lesesteinriegel

 Einzelbaum, Baumgruppe, Gebüsch

Bestand | Planung   Bäume, Sträucher (prägende Gehölzbestände) Einbringen von Grünstrukturen, Ein- und Durchgrünung von Baugebieten (Lage der Darstellung symbolhaft)

 Felldurchgrünung geplant

 Schwerpunktgebiet für Maßnahmen zum Schutz, zur Pflege und Entwicklung von Natur und Landschaft, im Rahmen des Biotopverbundes; auch für Ausgleichmaßnahmen (§ 1a BauGB); Details siehe Landschaftsplan


 Hecken-Ranken-Landschaft von Aufforstung freihalten


 Aussichtspunkt, Aussichtsbereich

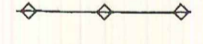
Hauptver- und Entsorgungsleitungen

Leitung mit Bezeichnung

 Elektrische Hochspannungsleitung


 Elektrische Hochspannungsleitung verkabelt


 Hauptwasserleitung

 Hauptabwasserleitung

Grünflächen

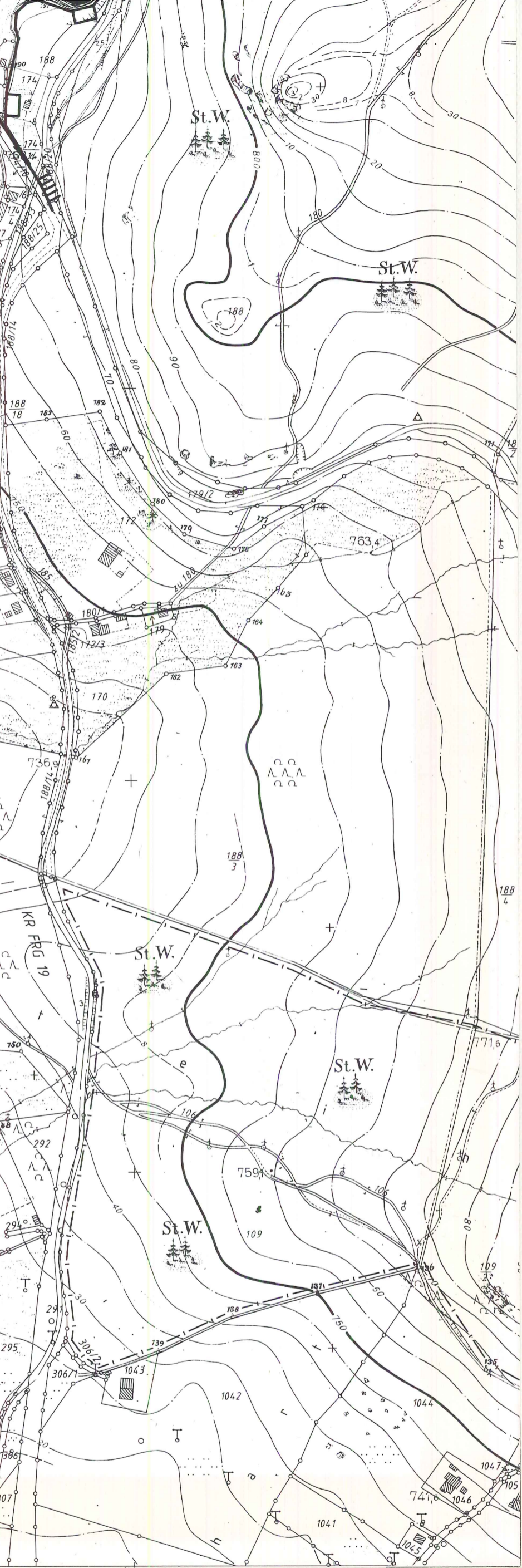
 Gemeinbedarfsflächen

 Sportplatz allgemein
sonstige Freisportanlagen
B Bolzplatz
TP Tennisplatz
ST Sommerstockbahn

 Spielplatz

 Parkanlage/Grünanlage

 Friedhof



Wasserwirtschaft



Wasserflächen
FLT Feuerlöschteich



Fließgewässer, z. T. mit Gehölz-Staudensaum, Uferschutzstreifen angestrebt; teilweise geschützt nach (Art. 13d(1) BayNatSchG.)

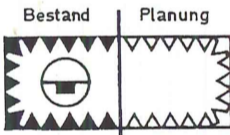


Grenze Überschwemmungsgebietes mit Bezeichnung Ü Überschwemmungsgebiet (§ 32 WHG)



Grenze Schutzgebiet für die Wassergewinnung
FB Fassungsbereich
EZ engere Schutzzone
WZ weitere Schutzzone

Abgrabungen, Aufschüttungen, Gewinnung von Bodenschätzen



Flächen zur Gewinnung von Bodenschätzen
ST Steinbruch

Land- und Forstwirtschaft



Fläche für die Landwirtschaft



Vorrangzone für die landwirtschaftliche Betriebsentwicklung



gliedernde, abschirmende, ortsgestaltende und landschaftstypische Freiflächen; Bachauen und Talräume von Aufforstung und Bebauung freizuhalten.
Hinweis: Die Einzelnen Ziele und Massnahmen stellt der Landschaftsplan dar,



Waldflächen



Wald mit besonderer Bedeutung
SB Bodenschutz



Flächennutzungsplan Gemeinde Neuschönau
Landkreis Freyung-Grafenau
Änderung durch Deckblatt 3 „SO Verkaufsmarkt“

Verfahren

- | | |
|---|-------------------------------|
| 1. Änderungsbeschluss | am 15.05.2008 |
| 2a. Frühzeitige Bürgerbeteiligung | vom 02.06.2008 bis 03.07.2008 |
| 2b. Beteiligung der Träger öffentlicher Belange | vom 30.05.2008 bis 10.07.2008 |
| 3. Billigungs- und Auslegungsbeschluss | am 30.07.2008 |
| 4. Öffentliche Auslegung und | vom 14.08.2008 bis 15.09.2008 |

Städtebauliche Sanierung und Denkmalschutz



Baudenkmal

- 5. Behandlung und Abwägung der Bedenken und Anregungen der Träger öffentlicher Belange und Bürger am 16.10.2008
- 6. Feststellungsbeschluss am 16.10.2008

7. Genehmigung

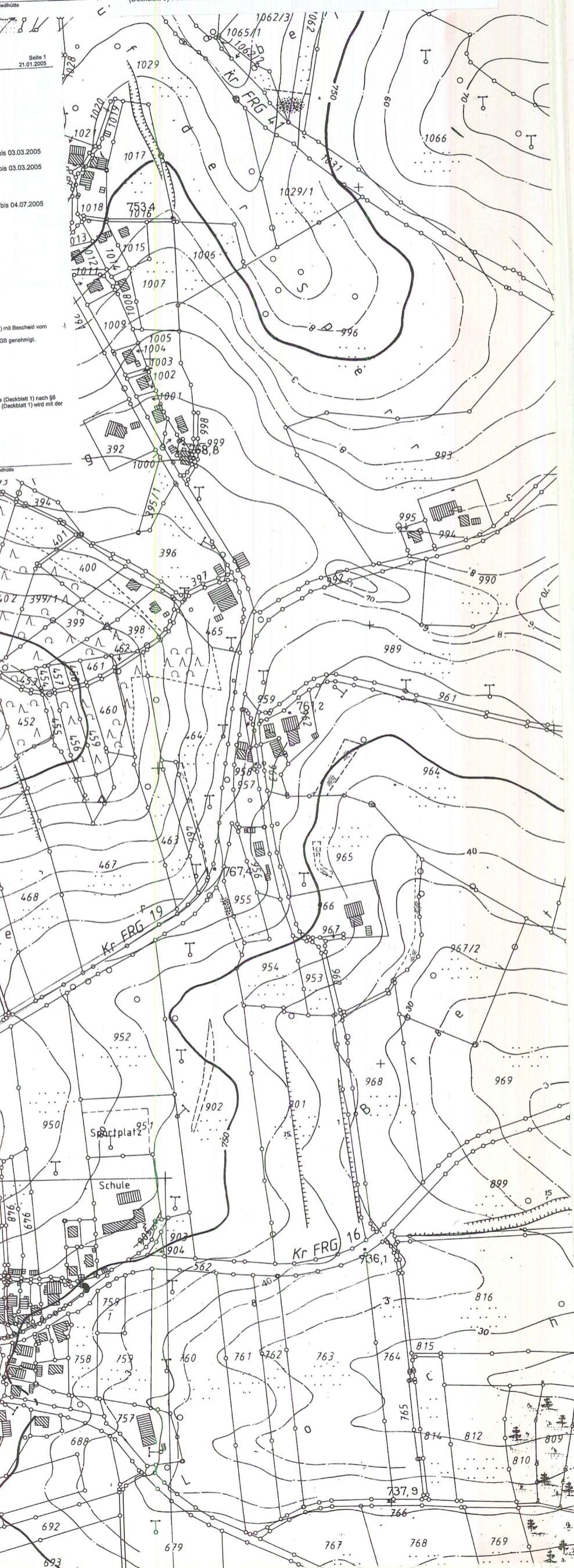
Das Landratsamt Freyung-Grafenau hat den Flächennutzungsplan (Deckblatt 3) mit Bescheid vom 10.03.2009, AZ: 31-610-FP-27-2008 gemäß § 6 BauGB genehmigt.

Neuschönau, den 10.03.2009

Heinz Wolf
Heinz Wolf, 1. Bürgermeister

8. Bekanntmachung

Die Gemeinde Neuschönau hat die Genehmigung des Flächennutzungsplanes (Deckblatt 3) nach § 6 Abs. 5 Baugesetzbuch am 11.03.2009 ortsüblich bekannt gemacht. Der Flächennutzungsplan (Deckblatt 3) wird mit der Bekanntmachung nach § 6 Abs. 5 Baugesetzbuch wirksam.



Sonstige Planzeichen und Erläuterungen

— — — Gemeindegrenze/Geltungsbereich

FLÄCHENNUTZUNGSPLAN GDE: NEUSCHÖNAU

Maßstab 1 : 5 000

Aufstellungsbeschuß	17. 11. 1988
Vorentwurf gebilligt	
Bürgerbeteiligung	15. 07.-19. 07. 1996
Fachstellenbesprechung	01. 08. 1996
Billigungsbeschuß	22. 08. 2002
Auslegungsbeschuß	22. 08. 2002
Öffentliche Auslegung	20. 01.-21. 02. 2003
Anregungen : Beschuß	15. 05. 2003
Feststellungsbeschuß	15. 05. 2003



Wolf Herz
1. Bürgermeister

Genehmigt entsprechend § 6 BauGB mit Bescheid des Landratsamtes Freyung – Grafenau vom *14.03. 2005, AZ.: 31-610-FP*



Im Auftrag

Höcherl
Höcherl

Genehmigung ortsüblich bekannt gemacht am

Bestandsaufnahme	25. 10. 1990	Schm.
Nutzungserhebung	18. 04. 1991	Schm.
Vorentwurf	27. 05. 1993	Fi./Schm.
Entwurf	22. 04. 2002	Fi./Schm.
Ergänzt	15. 05. 2003	Fi./Schm.

Reuschl
Reuschl
Bauberrätin

ORTSPLANUNGSSTELLE FÜR NIEDERBAYERN, LANDSHUT