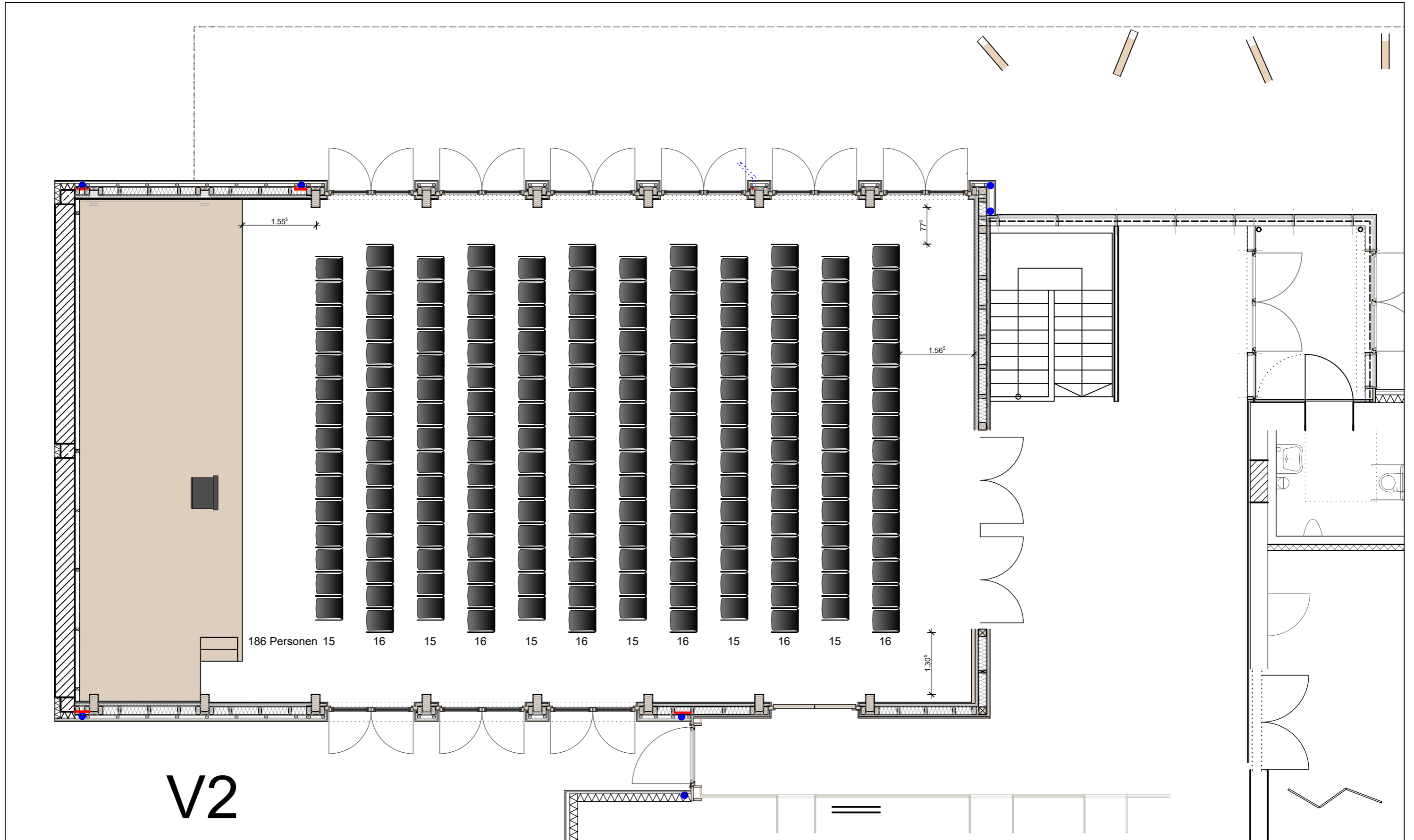


V1

kultur- und bürgerzentrum neuschönau  
variante a  
reihenbestuhlung max  
1:75

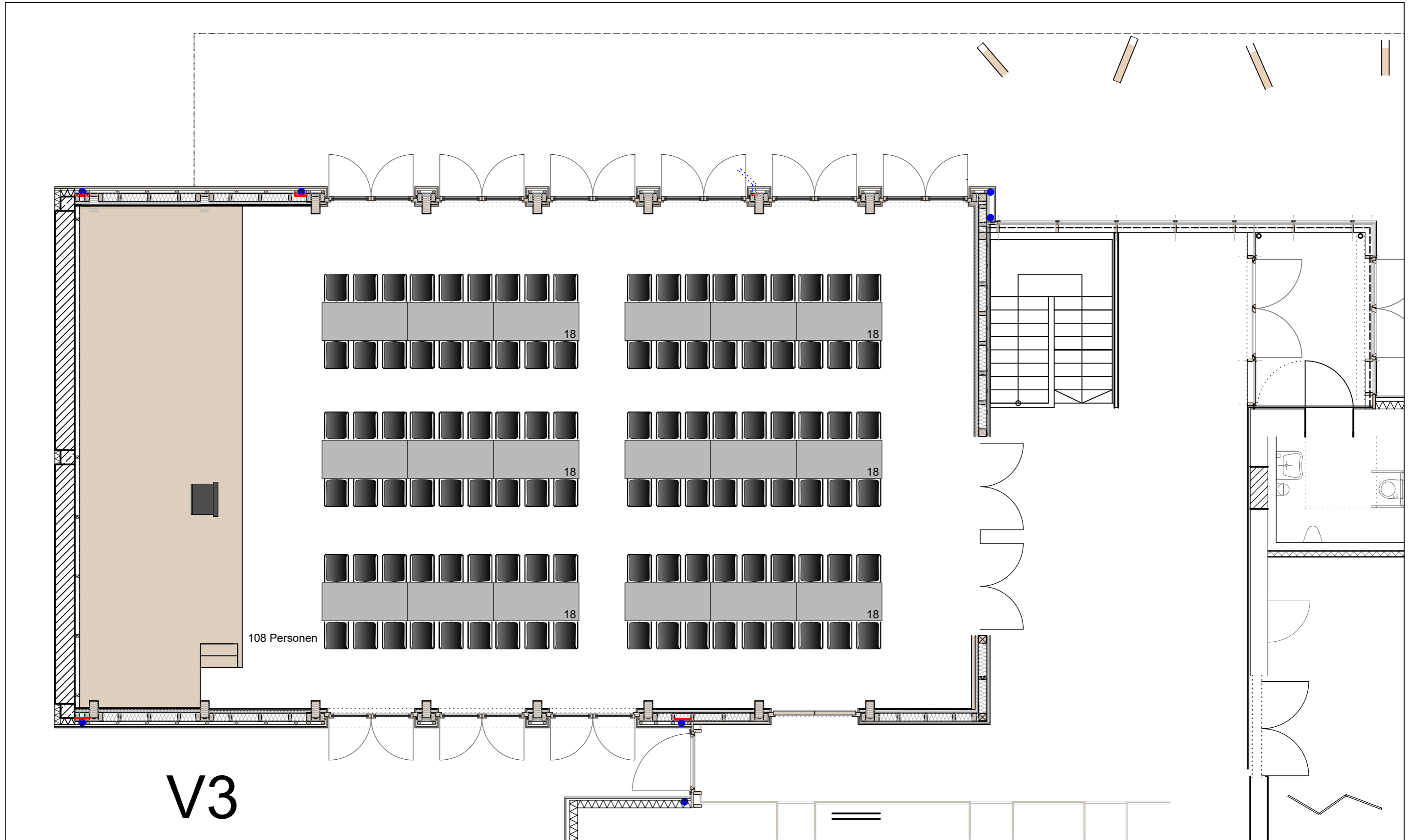
der inhalt dieses planes ist geistiges eigentum von "koeberl doeringer architekten".  
die urheber-, bild- und vervielfältigungsrechte für den entwurf und alle dazugehörigen entwürfe,  
details, zeichnungen, modelle und dem bauwerk selbst liegen bei "koeberl doeringer architekten".  
bei zuwiderhandlungen können beseitigungs- und schadensersatzansprüche geltend gemacht werden.



V2

kultur- und bürgerzentrum neuschönau  
variante a normal  
reihenbestuhlung normal  
1:75

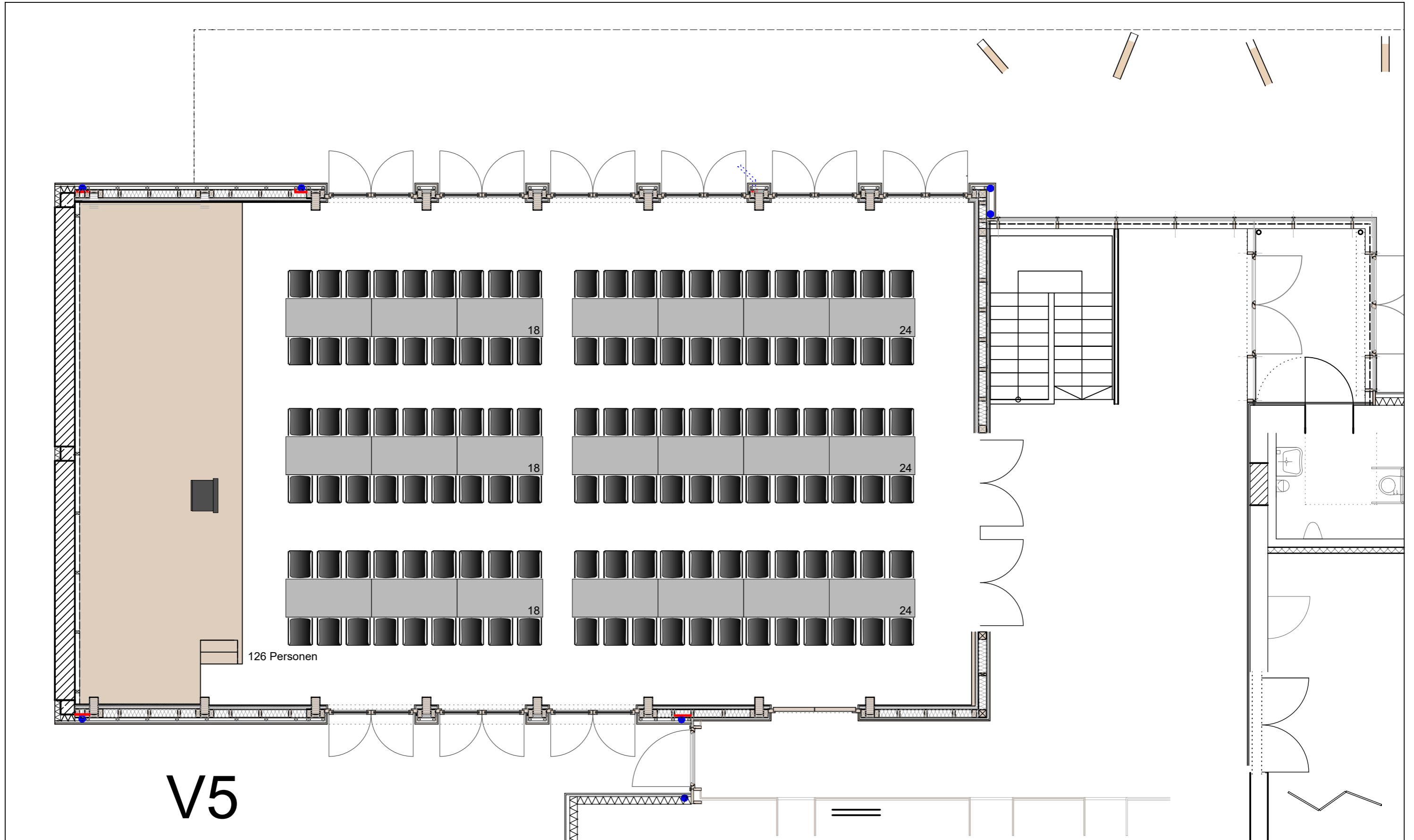
der inhalt dieses planes ist geistiges eigentum von "koeberl doeringer architekten".  
die urheber-, bild- und vervielfältigungsrechte für den entwurf und alle dazugehörigen entwürfe,  
details, zeichnungen, modelle und dem bauwerk selbst liegen bei "koeberl doeringer architekten".  
bei zuwiderhandlungen können beseitigungs- und schadensersatzansprüche geltend gemacht werden.



V3

kultur- und bürgerzentrum neuschönau  
variante b normaltafel  
1:75

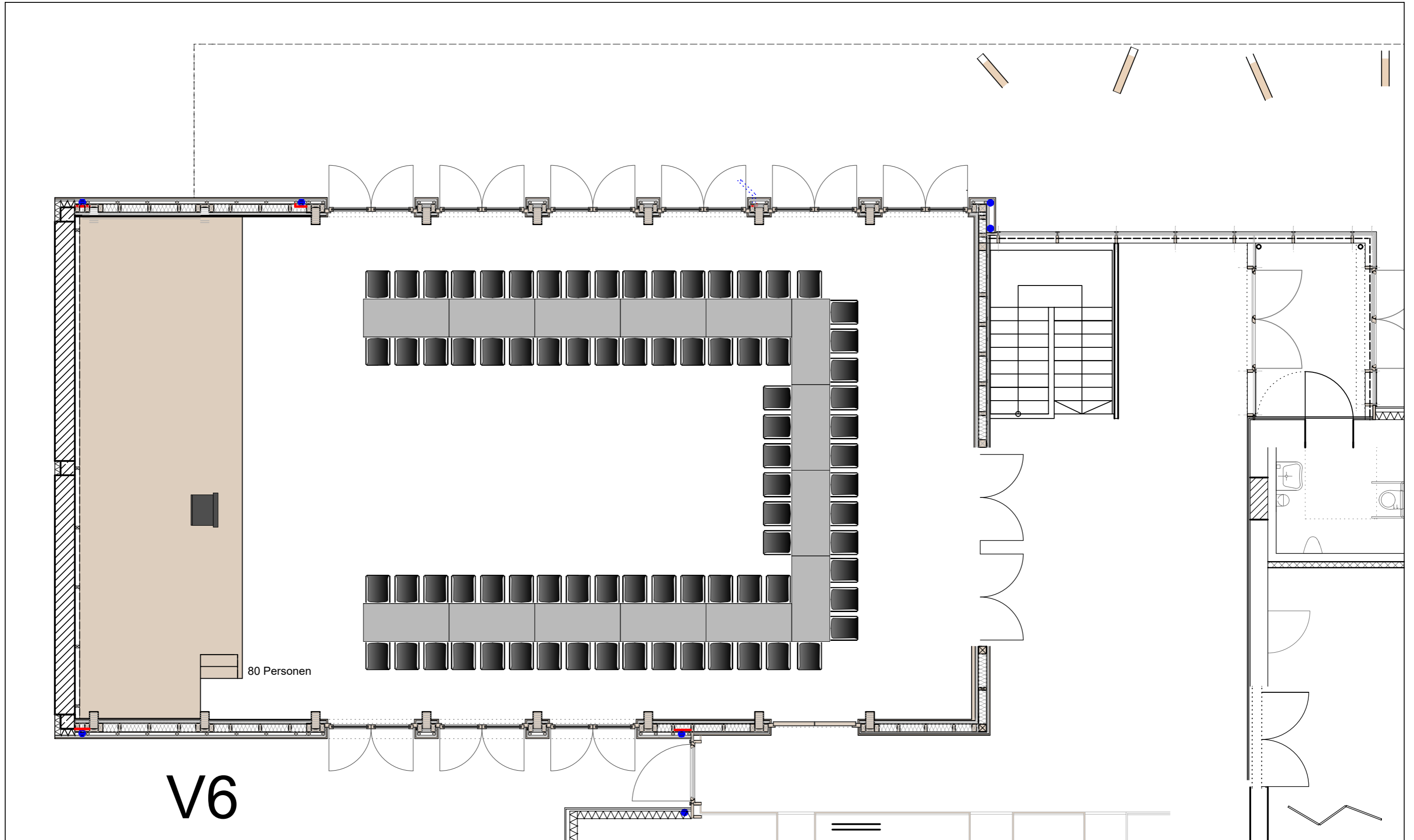
der inhalt dieses planes ist geistiges eigentum von "koeberl doeringer architekten".  
die urheber-, bild- und vervielfältigungsrechte für den entwurf und alle dazugehörigen entwürfe,  
details, zeichnungen, modelle und dem bauwerk selbst liegen bei "koeberl doeringer architekten".  
bei zuwiderhandlungen können beseitigungs- und schadensersatzansprüche geltend gemacht werden.



V5

kultur- und bürgerzentrum neuschönau  
variante b maximaltafel  
1:75

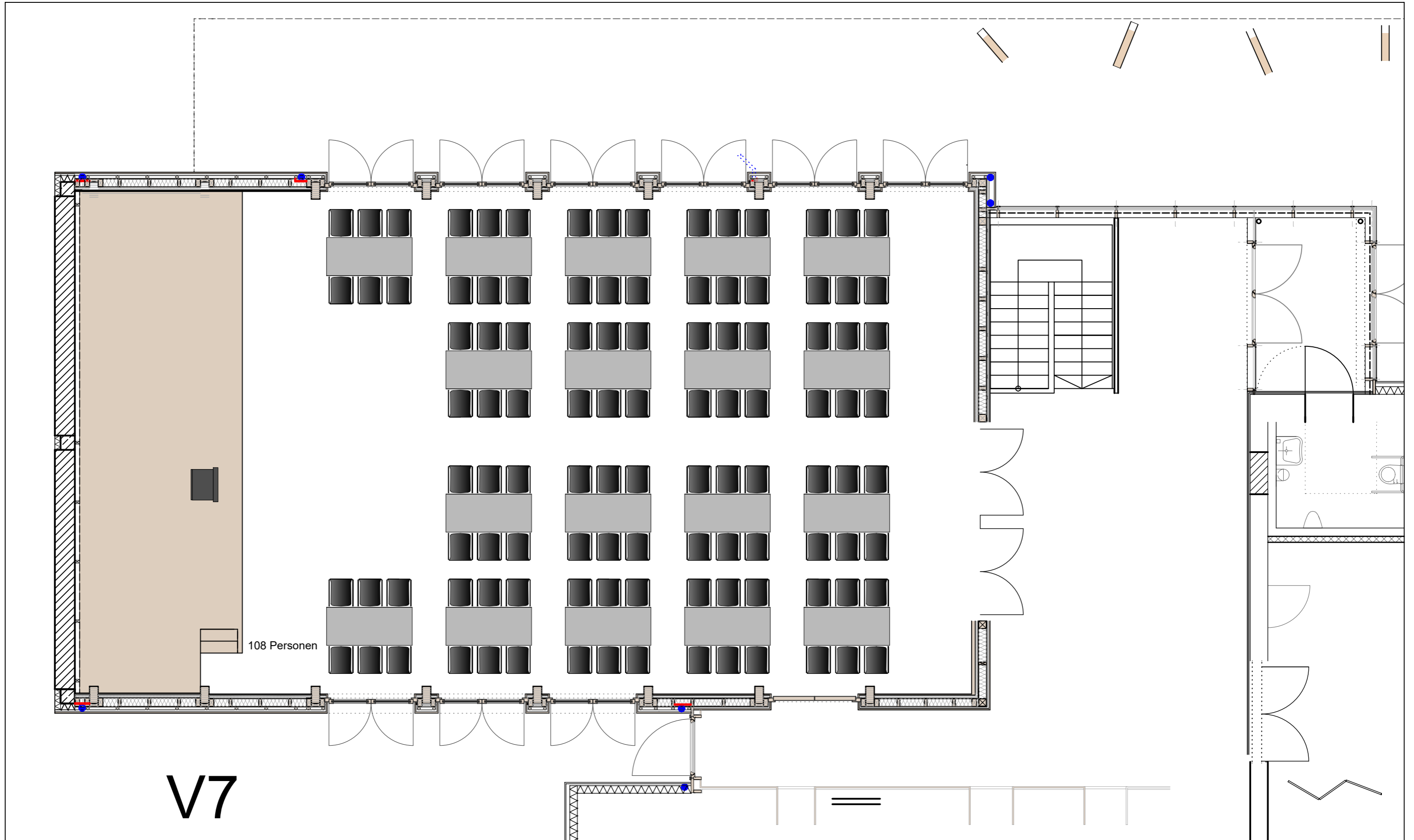
der inhalt dieses planes ist geistiges eigentum von "koeberl doeringer architekten".  
die urheber-, bild- und vervielfältigungsrechte für den entwurf und alle dazugehörigen entwürfe,  
details, zeichnungen, modelle und dem bauwerk selbst liegen bei "koeberl doeringer architekten".  
bei zuwiderhandlungen können beseitigungs- und schadensersatzansprüche geltend gemacht werden.



V6

kultur- und bürgerzentrum neuschönau  
variante c seminar  
1:75

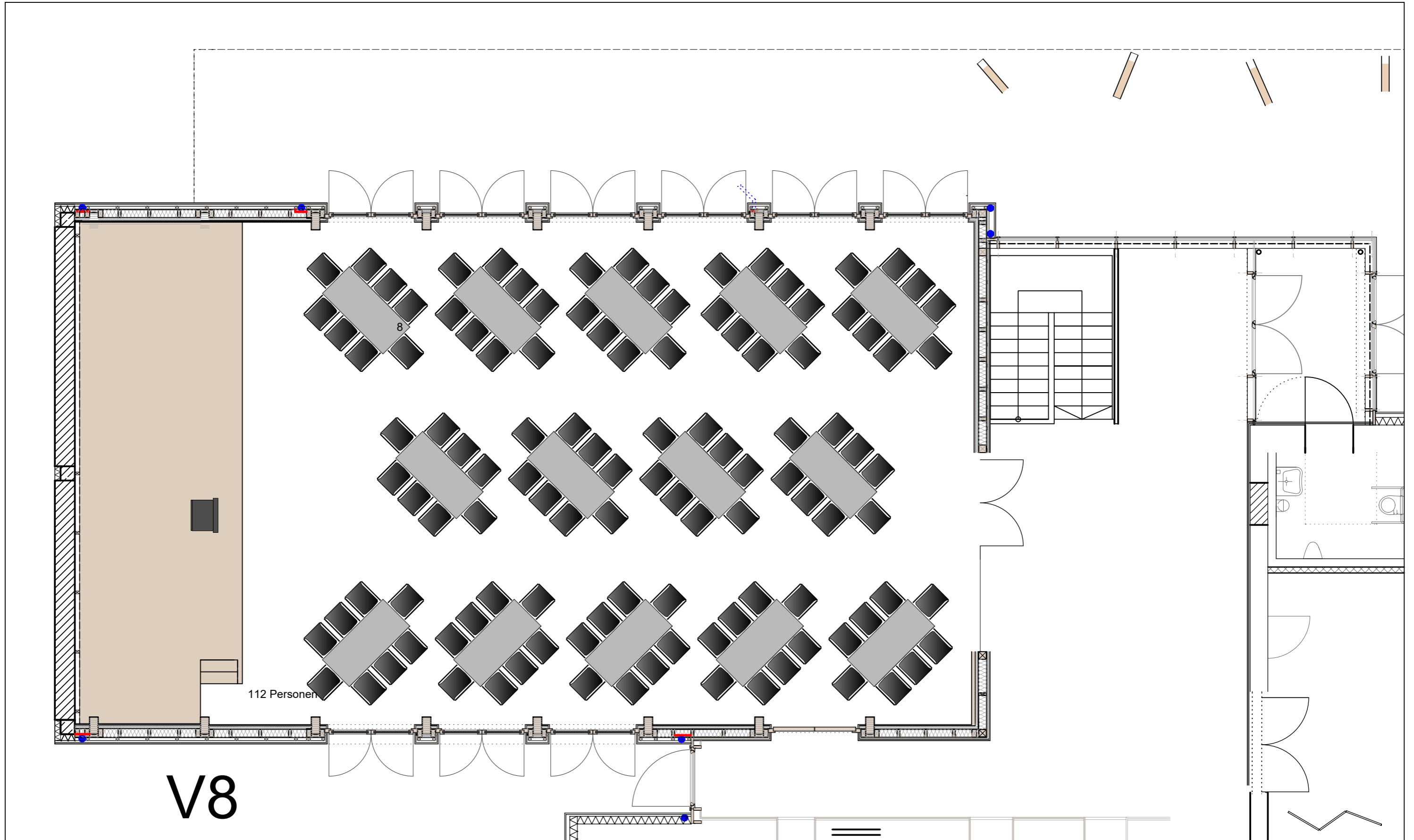
der inhalt dieses planes ist geistiges eigentum von "koeberl doeringer architekten".  
die urheber-, bild- und vervielfältigungsrechte für den entwurf und alle dazugehörigen entwürfe,  
details, zeichnungen, modelle und dem bauwerk selbst liegen bei "koeberl doeringer architekten".  
bei zuwiderhandlungen können beseitigungs- und schadensersatzansprüche geltend gemacht werden.



V7

kultur- und bürgerzentrum neuschönau  
variante d "sitzgruppen"  
1:75

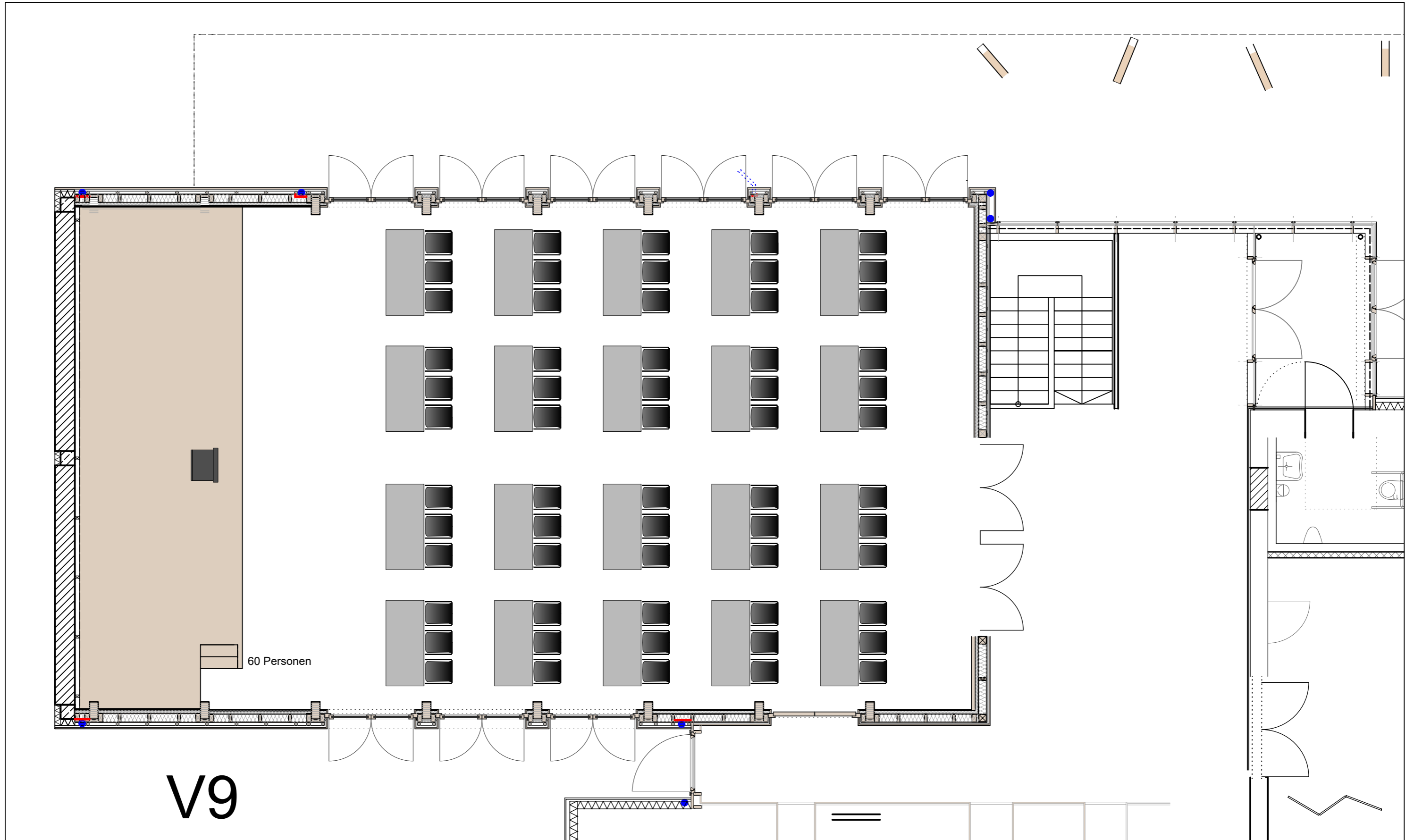
der inhalt dieses planes ist geistiges eigentum von "koeberl doeringer architekten".  
die urheber-, bild- und vervielfältigungsrechte für den entwurf und alle dazugehörigen entwürfe,  
details, zeichnungen, modelle und dem bauwerk selbst liegen bei "koeberl doeringer architekten".  
bei zuwiderhandlungen können beseitigungs- und schadensersatzansprüche geltend gemacht werden.



V8

kultur- und bürgerzentrum neuschönau  
variante d "sitzgruppen locker"  
1:75

der inhalt dieses planes ist geistiges eigentum von "koeberl doeringer architekten".  
die urheber-, bild- und vervielfältigungsrechte für den entwurf und alle dazugehörigen entwürfe,  
details, zeichnungen, modelle und dem bauwerk selbst liegen bei "koeberl doeringer architekten".  
bei zuwiderhandlungen können beseitigungs- und schadensersatzansprüche geltend gemacht werden.

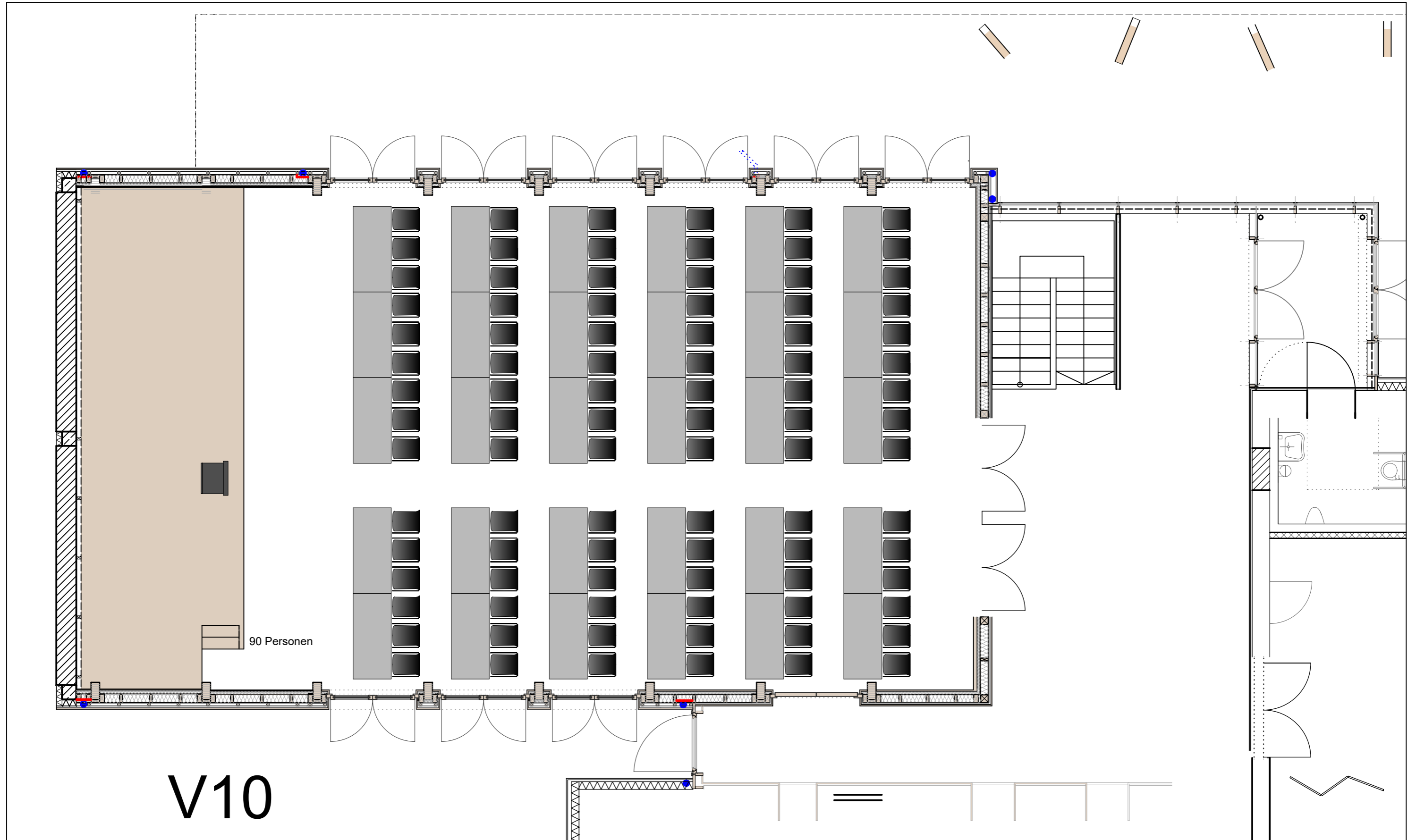


V9

kultur- und bürgerzentrum neuschönau  
variante e "unterrichtsbestuhlung" normal  
1:75

der inhalt dieses planes ist geistiges eigentum von "koeberl doeringer architekten".  
die urheber-, bild- und vervielfältigungsrechte für den entwurf und alle dazugehörigen entwürfe,  
details, zeichnungen, modelle und dem bauwerk selbst liegen bei "koeberl doeringer architekten".  
bei zuwiderhandlungen können beseitigungs- und schadensersatzansprüche geltend gemacht werden.





90 Personen

# V10

kultur- und bürgerzentrum neuschönau  
variante e "unterrichtsbestuhlung" maximal  
1:75

der inhalt dieses planes ist geistiges eigentum von "koeberl doeringer architekten".  
die urheber-, bild- und vervielfältigungsrechte für den entwurf und alle dazugehörigen entwürfe,  
details, zeichnungen, modelle und dem bauwerk selbst liegen bei "koeberl doeringer architekten".  
bei zuwiderhandlungen können beseitigungs- und schadensersatzansprüche geltend gemacht werden.